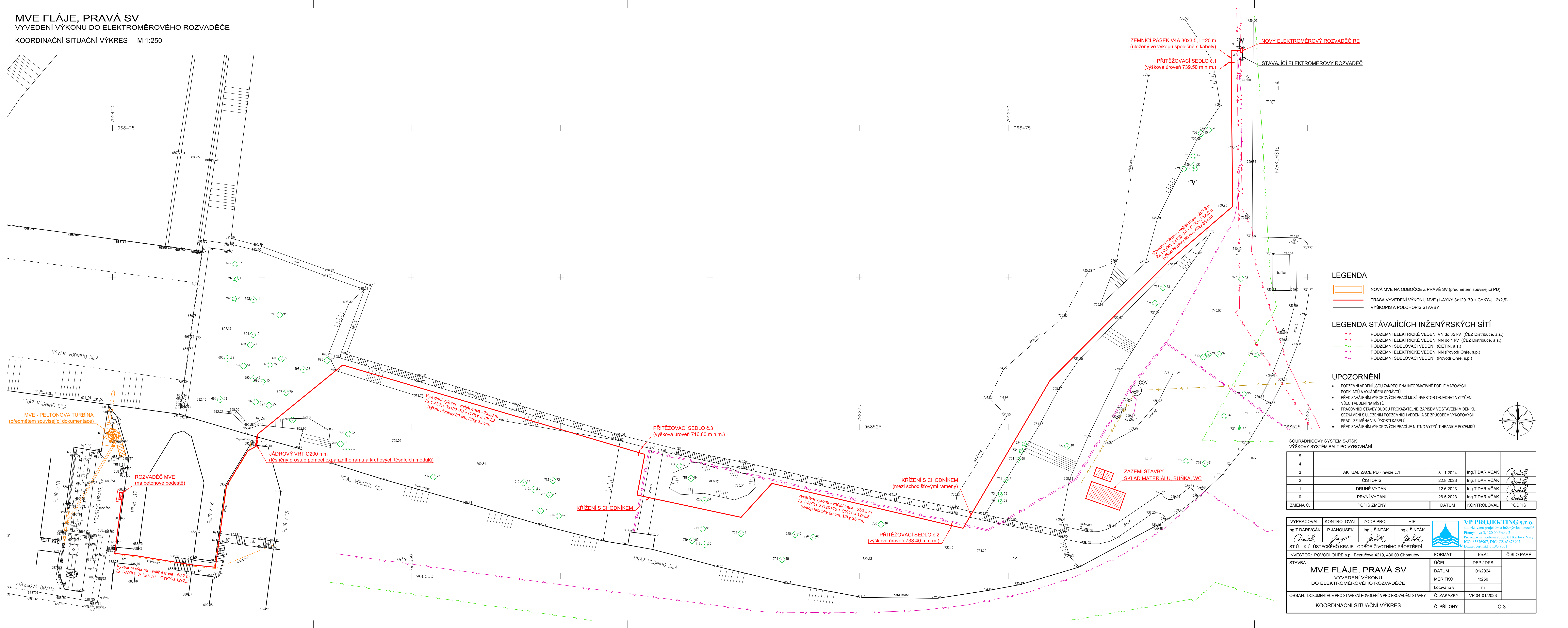


MVE FLÁJE, PRAVÁ SV  
VYVEDENÍ VÝKONU DO ELEKTROMĚROVÉHO ROZVADĚČE  
KOORDINAČNÍ SITUAČNÍ VÝKRES M 1:250



LEGENDA

- NOVÁ MVE NA ODOBČE Z PRAVÉ SV (předmět související PD)
- TRASA VYVEDENÍ VÝKONU MVE (1-AYKY 3x120+70 + CYKY-J 12x2,5)
- VÝŠKOPIS A POLOHOPIŠ STAVBY

LEGENDA STÁVAJÍCÍCH INŽENÝRSKÝCH SÍTÍ

- PODZEMNÍ ELEKTRICKÉ VEDENÍ VN DO 35 KV (ČEZ Distribuce, a.s.)
- PODZEMNÍ ELEKTRICKÉ VEDENÍ NN DO 1 KV (ČEZ Distribuce, a.s.)
- PODZEMNÍ SĎELOVACÍ VEDENÍ (ČETIN, a.s.)
- PODZEMNÍ ELEKTRICKÉ VEDENÍ NN (Povodí Ohře, s.p.)
- PODZEMNÍ SĎELOVACÍ VEDENÍ (Povodí Ohře, s.p.)

UPOZORNĚNÍ

- PODZEMNÍ VEDENÍ JSOU ZAKRESLENA INFORMATIVNĚ PODLE MAPOVÝCH PODKLADŮ A VYJÁDRĚNÍ SPRÁVCŮ
- PŘED ZAHÁJENÍM VÝKOPOVÝCH PRACÍ MUSÍ INVEŠTOR OBJEDNAT VYTÝČENÍ VŠEOH VEDENÍ NA MÍSTĚ
- PRACOVNÍCI STAVBY BUDOU PROKAZATELNĚ ZÁPÍSEM VE STAVEBNÍM DENÍKU, SEZNÁMENÍ S ULOŽENÍM PODZEMNÍCH VEDENÍ A SE ZPŮSOBEM VÝKOPOVÝCH PRACÍ, ZEJMÉNA V BLÍZKOSTI KABELŮ
- PŘED ZAHÁJENÍM VÝKOPOVÝCH PRACÍ JE NUTNO VYTÝČIT HRANICE POZEMKŮ.

SOUŘADNICOVÝ SYSTÉM S-JTSK  
VÝŠKOVÝ SYSTÉM BALŤ PO VYROVNÁNÍ

5			
4			
3	AKTUALIZACE PD - revize č.1	31.1.2024	Ing.T.DARIVČÁK
2	ČISTOPIS	22.8.2023	Ing.T.DARIVČÁK
1	DRUHÉ VYDÁNÍ	12.6.2023	Ing.T.DARIVČÁK
0	PRVNÍ VYDÁNÍ	26.5.2023	Ing.T.DARIVČÁK
ZMĚNA Č.	POPIS ZMĚNY	DATUM	KONTROLOVAL

VYPRACOVAL		KONTROLOVAL		ZODP.PROJ.		HIP	
Ing.T.DARIVČÁK		P.JANOUŠEK		Ing.J.ŠINTÁK		Ing.J.ŠINTÁK	
							
							
<b>VP PROJEKTING s.r.o.</b> autORIZOVANÁ PROJEKČNÍ A INŽENÝRSKÁ KANCELÁŘ Průmyslová 3, 120 00 Praha 2 Průmyslová, Kolovská 2, 360 01 Karlovy Vary IČO: 63676907, DIČ: CZ-63676907 © Držitel certifikátu ISO 9001							
ST.Ú. - K.Ú. ÚSTECKÉHO KRAJE - ODBOR ŽIVOTNÍHO PROSTŘEDÍ							
INVEŠTOR: POVODÍ OHŘE s.p., Bezručova 4219, 430 03 Chomutov							
STAVBA :							
<b>MVE FLÁJE, PRAVÁ SV</b> VYVEDENÍ VÝKONU DO ELEKTROMĚROVÉHO ROZVADĚČE							
OBSAH: DOKUMENTACE PRO STAVEBNÍ POVOLENÍ A PRO PROVÁDĚNÍ STAVBY							
KOORDINAČNÍ SITUAČNÍ VÝKRES							
FORMÁT				10x44		ČÍSLO PARÉ	
ÚČEL				DSP / DPS			
DATUM				01/2024			
MĚŘÍTKO				1:250			
kótováno v				m			
Č. ZAKÁZKY				VP 04-01/2023			
Č. PŘÍLOHY						C.3	